



6500번 리프트 버스 이용 안전운행 1층 4B, 11A 정류장 승차, 호텔 로비 하차
 호텔출발: 07:00 / 11:00 / 15:00 / 19:00
 호텔도착: 09:20 / 13:20 / 17:20 / 21:20
 6009번 리프트 버스 이용 안전운행 1층 4B, 11A 정류장 승차, 양재역 하차
 호텔출발: 04:05-21:00
 호텔도착: 05:20-23:05

오시는 길

- 지하철
 - 도보: 신림역 9번 출구 → 5분 걸음 5층 로비 도착
 - 서울메트로 9호선 양재역 9번 출구 → 5분 걸음 5층 로비 도착
 - 서울메트로 9호선 양재역 9번 출구 → 5분 걸음 5층 로비 도착
- 버스
 - 양재역: 3호선 양재역 11번 출구 → 5분 걸음 5층 로비 도착
 - 미림버스: 3호선 양재역 11번 출구 → 5분 걸음 5층 로비 도착
- 운임
 - 양재역: 405, 421, 140, 470, 474

신	금	□ 점심	□ 저녁	□ 기타	()
화	목	호텔			
수	금	이			
일	일	이			

장기예약

대한신경근육질환학회 사무국
 Tel: 02-720-1594 Fax: 02-737-6531
 E-mail: kmd1594@daum.net

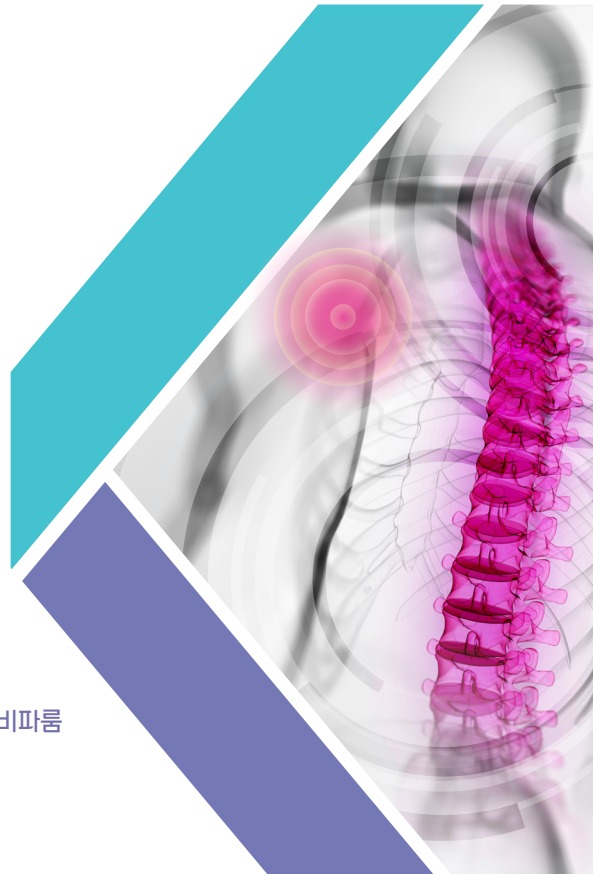
장기예약

등록마감 2018년 3월 21일 (수)까지
 선착순 접수



2018 대한신경근육질환학회 춘계집담회

2018. 3. 30(금) 18:30~ | The K Hotel 별관 3층 비파룸



INVITATION

친애하는 대한신경근육질환 학회 회원님들께,

유난히도 추웠던 겨울이 지나고, 아름다운 계절이 돌아왔습니다. 새 학기를 맞이하여 진료와 연구에 얼마나 분주한 나날을 보내시고 계신지요?

올해도 2018년 춘계 대한신경근육질환학회 집담회를 유익한 내용으로 준비하였기에 이에 대한 안내를 드립니다.

우리학회가 연구하는 질환들 중에는 희귀 난치성 면역질환들이 많습니다. 그리고, 특히, 치료 분야에서 획기적인 발전이 국내외에서 많이 보고되고 있습니다. 이 번 집담회는 이러한 면역치료 측면에 초점을 맞추어 프로그램을 구성하였습니다.

면역치료의 최신지견을 습득할 수 있도록 류마치스내과, 신경과 교수님으로 연자와 강연을 준비하였고, 실제 새로운 면역치료제의 보험적용이나 국가정책을 듣는 시간으로, 보건복지부의 실무자로서 담당 사무관님의 강연과 질의/토의를 갖는 시간을 마련하였습니다.

아무썩 많은 회원님들이 참석하시어, 학문적, 정책적인 측면에서 좋은 내용의 습득과 토론의 장을 이루어주시길 기대하겠습니다.

대한신경근육질환학회 회장 **주인수**, 학술이사 **배종석**

2018 대한신경근육질환학회 춘계집담회

일시 2018년 3월 30일(금) 18:30~ 장소 The K Hotel 별관 3층 비파룸

PROGRAM

17:20~18:25	저녁식사	
18:25~18:30	Opening	주인수 (대한신경근육질환학회 회장)
18:30~18:55	Recent update of immunotherapy for autoimmune disorders	손창남 (계명의대, 류마티스내과)
18:55~19:00	Q & A	
19:00~19:25	Emerging new therapeutics for neuromuscular disorders and clinical and immunological analysis of seronegative myasthenia graves	홍윤호 (서울의대, 신경과)
19:25~19:30	Q & A	
19:30~19:55	실무자에게 듣는 시간: 고가 희귀질환 치료약제와 연관된 보험의약품의 등재 약제 기준 개선 / 약제 급여조정에 관하여	송영진 (보건복지부 보험약제과)
19:55~20:00	Q&A	
20:00~20:05	Closing	주인수 (대한신경근육질환학회 회장)

